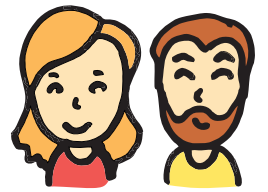


Genealogia



Genealogia to nauka. Zajmuje się ona **badaniem więzi rodzinnych** między ludźmi. Te więzi to **pokrewieństwo** i **powinowactwo**.

Pokrewieństwo - łączy osoby, które mają wspólnego przodka.

Powinowactwo - łączy jednego małżonka z krewnymi drugiego.

Między **Tobą** i **rodzicami** zachodzi pokrewieństwo. Waszymi wspólnymi przodkami są dziadkowie :)

Twojego **tatę** i **babcie ze strony mamy** łączy powinowactwo. Nie są spokrewnieni, ale są rodziną, bo mama i tata wzięli ślub.

Twoi przodkowie **od strony mamy** to przodkowie **po kądzieli**. Przodkowie **od strony taty** są **po mieczu**. **Wiesz dlaczego?**

Kądziel to pęk włókien, z których robiono włóczkę. **Zajmowały się tym** kiedyś głównie **kobiety**. **Miecz** to dawna broń, którą walczyli rycerze. A rycerzami byli **mężczyźni**.

Stąd wzięły się powiedzenia „po kądzieli” i „po mieczu”

Dawne nazwy członków rodziny były śmieszne :D

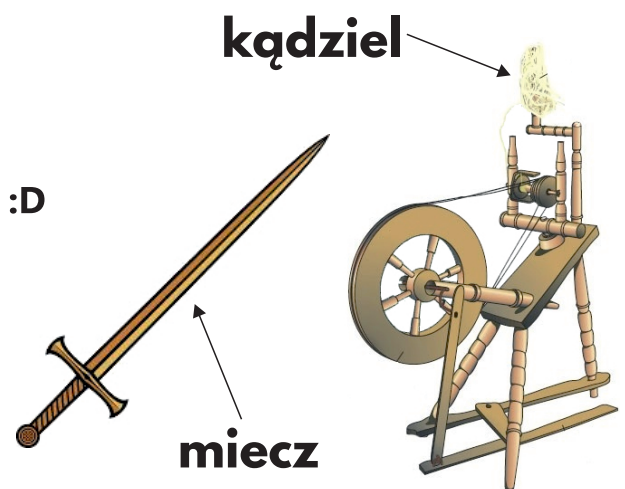
Pociot - mąż ciotki (dzisiaj wujek)

Niewiastka - siostra męża (dziś szwagierka)

Dziewierz - brat męża (dzisiaj szwagier)

Wnukiew, wnęka - wnuczki

Świekra - teściowa



designed by freepik.com

Drzewo Genealogiczne

Rodzina na drzewie:

wzdłuż pnia - rodzice, dziadkowie, pradziadkowie

wzdłuż gałęzi - ciocie, wujkowie, kuzynowie



ARCHEOLOGICZNE WARSZTATY.PL

przedszkola · szkoły · urodziny · eventy