

ZEUS



Władca bogów, bóg piorunów



HADES



Władca krainy zmarłych

POSEJDON



Władca mórz i oceanów

HERA



Bogini małżeństwa

HESTIA



Bogini domów i rodzin

DEMETER



Bogini urodzaju

ATENA



Bogini mądrości

AFRODYTA



Bogini miłości i piękna

HEFAJSTOS



Boski kowal, bóg rzemiosła

WYTNIJ KARTY GRECKICH BOGÓW, A POTEM
PRZYKLEJ OD DOŁU DO PÓŁ NA KARCIE NR 1

ZEUS



Władca bogów, bóg piorunów



HADES



Władca krainy zmarłych

POSEJDON



Władca mórz i oceanów

HERA



Bogini małżeństwa

HESTIA



Bogini domów i rodzin

DEMETER



Bogini urodzaju

ATENA



Bogini mądrości

AFRODYTA



Bogini miłości i piękna

HEFAJSTOS



Boski kowal, bóg rzemiosła

WYTNIJ KARTY GRECKICH BOGÓW, A POTEM
PRZYKLEJ OD DOŁU DO PÓŁ NA KARCIE NR 1

ZEUS

Rodzice

Kronos i Rea

Cechy

porywczy, pamiętliwy,
łatwo się zakochuje

Atrybuty

grom, błyskawica,
tarcza Egida, orzeł



HADES

Rodzice

Kronos i Rea

Cechy

budzi strach, nikomu nie
pozwala opuszczać
swojego królestwa

Atrybuty

rośliny: cyprys i narcyz,
pies Cerber



POSEJDON

Rodzice

Kronos i Rea

Cechy

okrutny, mściwy, łatwo
wpada w gniew

Atrybuty

trójząb, delfiny



HERA

Rodzice

Kronos i Rea

Cechy

zazdrosna, mściwa,
sprawiedliwa

Atrybuty

berło, korona, kukułka,
paw



HESTIA

Rodzice

Kronos i Rea

Cechy

mądra, spokojna,
łagodna

Atrybuty

plomień z ogniska
domowego, pochodnia



DEMETER

Rodzice

Kronos i Rea

Cechy

kocha przyrodę,
poważna

Atrybuty

sierp, ziarno, kłosy
zboża, żuraw



ATENA

Rodzice

Zeus i Metyda

Cechy

mądra, sprawiedliwa,
pracowita

Atrybuty

tarcza Egida, włócznia,
sowa



AFRODYTA

Rodzice

powstała z piany
morskiej

Cechy

łatwo się zakochuje,
knuje intrygi

Atrybuty

jabłko, gołąb, wróbel



HEFAJSTOS

Rodzice

Zeus i Hera

Cechy

pracowity, niezbyt
towarzyski, dobry dla
ludzi

Atrybuty

młot, kowadło, obcęgi,
wulkan



PRZYKLEJ TO OD DOLU DO KARTY NR 1
NIE ZAKLEJAJ OPISÓW BOGÓW!



ARCHEOLOGICZNE WARSZTATY.PL
przedszkola · szkoły · urodziny · eventy

©Archeologiczne Warsztaty. Tylko do użytku niekomercyjnego.

ZEUS

Rodzice

Kronos i Rea

Cechy

porywczy, pamiętliwy,
łatwo się zakochuje

Atrybuty

grom, błyskawica,
tarcza Egida, orzeł



HADES

Rodzice

Kronos i Rea

Cechy

budzi strach, nikomu nie
pozwala opuszczać
swojego królestwa

Atrybuty

rośliny: cyprys i narcyz,
pies Cerber



POSEJDON

Rodzice

Kronos i Rea

Cechy

okrutny, mściwy, łatwo
wpada w gniew

Atrybuty

trójząb, delfiny



HERA

Rodzice

Kronos i Rea

Cechy

zazdrosna, mściwa,
sprawiedliwa

Atrybuty

berło, korona, kukułka,
paw



HESTIA

Rodzice

Kronos i Rea

Cechy

mądra, spokojna,
łagodna

Atrybuty

plomień z ogniska
domowego, pochodnia



DEMETER

Rodzice

Kronos i Rea

Cechy

kocha przyrodę,
poważna

Atrybuty

sierp, ziarno, kłosy
zboża, żuraw



ATENA

Rodzice

Zeus i Metyda

Cechy

mądra, sprawiedliwa,
pracowita

Atrybuty

tarcza Egida, włócznia,
sowa



AFRODYTA

Rodzice

powstała z piany
morskiej

Cechy

łatwo się zakochuje,
knuje intrygi

Atrybuty

jabłko, gołąb, wróbel



HEFAJSTOS

Rodzice

Zeus i Hera

Cechy

pracowity, niezbyt
towarzyski, dobry dla
ludzi

Atrybuty

młot, kowadło, obcęgi,
wulkan



PRZYKLEJ TO OD DOLU DO KARTY NR 1
NIE ZAKLEJAJ OPISÓW BOGÓW!

ARES



Bóg wojny



ASKLEPIOS



Boski lekarz, bóg zdrowia

ARTEMIDA



Bogini łowów i dzikich zwierząt

HERMES



Boski posłaniec, bóg handlarzy

DIONIZOS



Bóg wina i radości

NIKE



Bogini zwycięstwa

EROS



Bóg miłości

PAN



Bóg lasów, pól i stad zwierząt

PERSEFONA



Bogini opiekunka dusz zmarłych

WYTNIJ KARTY GRECKICH BOGÓW, A POTEM
PRZYKLEJ OD DOŁU DO PÓŁ NA KARCIE NR 2

ARES



Bóg wojny



ASKLEPIOS



Boski lekarz, bóg zdrowia

ARTEMIDA



Bogini łowów i dzikich zwierząt

HERMES



Boski posłaniec, bóg handlarzy

DIONIZOS



Bóg wina i radości

NIKE



Bogini zwycięstwa

EROS



Bóg miłości

PAN



Bóg lasów, pól i stad zwierząt

PERSEFONA



Bogini opiekunka dusz zmarłych

WYTNIJ KARTY GRECKICH BOGÓW, A POTEM
PRZYKLEJ OD DOŁU DO PÓŁ NA KARCIE NR 2

ARES

Rodzice

Zeus i Hera

Cechy

ponury, okrutny, nie przestrzega praw

Atrybuty

miecz, włócznia, jastrząb, sęp



ASKLEPIOS

Rodzice

Apollo i nimfa Koronis

Cechy

dobry dla ludzi, pracowity

Atrybuty

wąż, laska, zioła lecznicze



ARTEMIDA

Rodzice

Zeus i tytanida Latona

Cechy

sprawiedliwa, kocha przyrodę, zsyła bogactwo i sławę

Atrybuty

łuk, strzały, jeleń



HERMES

Rodzice

Zeus i nimfa Maja

Cechy

uczynny, wesoły, pracowity, żartowniś

Atrybuty

sandały ze skrzydłami, kij Kaduceusz



DIONIZOS

Rodzice

Zeus i Semele

Cechy

wesoły, hojny, okrutny, mściwy

Atrybuty

długi kij opleciony winoroślą, wino, kozioł



NIKE

Rodzice

Tytan Pallas i bogini Styks

Cechy

sprawiedliwa, mądra

Atrybuty

skrzydła, gałązka oliwna, wieniec na głowie



EROS

Rodzice

Ares i Afrodyta

Cechy

knuje intrygi, przebiegły, żartowniś

Atrybuty

łuk, strzały, skrzydła



PAN

Rodzice

Hermes i nimfa Dryope

Cechy

kocha przyrodę, łatwo się zakochuje

Atrybuty

instrument fletnia Pana, wieniec, kij pasterski



PERSEFONA

Rodzice

Zeus i Demeter

Cechy

kocha przyrodę, łagodna, mądra

Atrybuty

owoc granatu, kwiat: narcyz



PRZYKLEJ TO OD DOLU DO KARTY NR 2
NIE ZAKLEJAJ OPISÓW BOGÓW!

ARES

Rodzice

Zeus i Hera

Cechy

ponury, okrutny, nie przestrzega praw

Atrybuty

miecz, włócznia, jastrząb, sęp



ASKLEPIOS

Rodzice

Apollo i nimfa Koronis

Cechy

dobry dla ludzi, pracowity

Atrybuty

wąż, laska, zioła lecznicze



ARTEMIDA

Rodzice

Zeus i tytanida Latona

Cechy

sprawiedliwa, kocha przyrodę, zsyła bogactwo i sławę

Atrybuty

łuk, strzały, jeleń



HERMES

Rodzice

Zeus i nimfa Maja

Cechy

uczynny, wesoły, pracowity, żartowniś

Atrybuty

sandały ze skrzydłami, kij Kaduceusz



DIONIZOS

Rodzice

Zeus i Semele

Cechy

wesoły, hojny, okrutny, mściwy

Atrybuty

długi kij opleciony winoroślą, wino, kozioł



NIKE

Rodzice

Tytan Pallas i bogini Styks

Cechy

sprawiedliwa, mądra

Atrybuty

skrzydła, gałązka oliwna, wieniec na głowie



EROS

Rodzice

Ares i Afrodyta

Cechy

knuje intrygi, przebiegły, żartowniś

Atrybuty

łuk, strzały, skrzydła



PAN

Rodzice

Hermes i nimfa Dryope

Cechy

kocha przyrodę, łatwo się zakochuje

Atrybuty

instrument fletnia Pana, wieniec, kij pasterski



PERSEFONA

Rodzice

Zeus i Demeter

Cechy

kocha przyrodę, łagodna, mądra

Atrybuty

owoc granatu, kwiat: narcyz



PRZYKLEJ TO OD DOLU DO KARTY NR 2
NIE ZAKLEJAJ OPISÓW BOGÓW!



ZGADNIJ KTO TO! - GRECCY BOGOWIE

KARTA NR 1



ARCHEOLOGICZNE WARSZTATY.PL
przedszkola · szkoły · urodziny · eventy



ZGADNIJ KTO TO! - GRECCY BOGOWIE

KARTA NR 2





ZGADNIJ KTO TO! - GRECCY BOGOWIE

KARTA NR 1





ZGADNIJ KTO TO! - GRECCY BOGOWIE

KARTA NR 2



**Czy ta postać
mitologiczna
ma brodę?**



ARCHEOLOGICZNE WARSZTATY.PL
przedszkola · szkoły · urodziny · eventy

**Czy ta postać
mitologiczna
ma coś na głowie
albo we włosach?**



ARCHEOLOGICZNE WARSZTATY.PL
przedszkola · szkoły · urodziny · eventy

**Czy ta postać
mitologiczna
ma stopy?**



ARCHEOLOGICZNE WARSZTATY.PL
przedszkola · szkoły · urodziny · eventy

**Czy ta postać
mitologiczna
ma skrzydła?**



ARCHEOLOGICZNE WARSZTATY.PL
przedszkola · szkoły · urodziny · eventy

**Czy ta postać
mitologiczna
jest łysa?**



ARCHEOLOGICZNE WARSZTATY.PL
przedszkola · szkoły · urodziny · eventy

**Czy atrybutem
tej postaci
mitologicznej
jest jakiś ptak?**



ARCHEOLOGICZNE WARSZTATY.PL
przedszkola · szkoły · urodziny · eventy

**Czy ta postać
mitologiczna ma
jakąś pomarańczową
część stroju?**



ARCHEOLOGICZNE WARSZTATY.PL
przedszkola · szkoły · urodziny · eventy

**Czy ta postać
mitologiczna
ma długie za
ramiona włosy?**



ARCHEOLOGICZNE WARSZTATY.PL
przedszkola · szkoły · urodziny · eventy

**Czy ta postać
mitologiczna
to bogini?**



ARCHEOLOGICZNE WARSZTATY.PL
przedszkola · szkoły · urodziny · eventy



ARCHEOLOGICZNE WARSZTATY.PL
przedszkola · szkoły · urodziny · eventy

**Czy ta postać
mitologiczna
jest sprawiedliwa?**



ARCHEOLOGICZNE WARSZTATY.PL
przedszkola · szkoły · urodziny · eventy

**Czy matką
tej postaci
mitologicznej
jest jakaś nimfa?**



ARCHEOLOGICZNE WARSZTATY.PL
przedszkola · szkoły · urodziny · eventy

**Czy atrybutem
tej postaci
mitologicznej
jest jakieś zwierzę?**



ARCHEOLOGICZNE WARSZTATY.PL
przedszkola · szkoły · urodziny · eventy

**Czy ojcem
tej postaci
mitologicznej
jest Zeus?**



ARCHEOLOGICZNE WARSZTATY.PL
przedszkola · szkoły · urodziny · eventy

**Czy rodzice
tej postaci
mitologicznej
to Kronos i Rea?**



ARCHEOLOGICZNE WARSZTATY.PL
przedszkola · szkoły · urodziny · eventy

**Czy ta postać
mitologiczna
ma złe cechy
charakteru?**



ARCHEOLOGICZNE WARSZTATY.PL
przedszkola · szkoły · urodziny · eventy

**Czy ta postać
mitologiczna
kocha przyrodę?**



ARCHEOLOGICZNE WARSZTATY.PL
przedszkola · szkoły · urodziny · eventy

**Czy atrybutem
tej postaci
mitologicznej
jest jakaś roślina?**



ARCHEOLOGICZNE WARSZTATY.PL
przedszkola · szkoły · urodziny · eventy

**Czy ta postać
mitologiczna
trzyma w ręku
broń albo tarczę?**



ARCHEOLOGICZNE WARSZTATY.PL
przedszkola · szkoły · urodziny · eventy



ARCHEOLOGICZNE WARSZTATY.PL
przedszkola · szkoły · urodziny · eventy

HĒRA



Bogini małżeństwa

HĒRA

Rodzice

Kronos i Rea

Cechy

zazdrosna, mściwa,
sprawiedliwa

Atrybuty

berło, korona, kukułka,
paw



POSEJDON



Władca mórz i oceanów

POSEJDON

Rodzice

Kronos i Rea

Cechy

okrutny, mściwy, łatwo
wpada w gniew

Atrybuty

trójząb, delfiny



ZĒUS



Władca bogów, bóg piorunów

ZĒUS

Rodzice

Kronos i Rea

Cechy

porywczy, pamiętliwy,
łatwo się zakochuje

Atrybuty

grom, błyskawica,
tarcza Egida, orzeł



HADĒS



Władca krainy zmarłych

HADĒS

Rodzice

Kronos i Rea

Cechy

budzi strach, nikomu nie
pozwala opuszczać
swojego królestwa

Atrybuty

rośliny: cyprys i narcyz,
pies Cerber



ARCHEOLOGICZNE WARSZTATY.PL

przedszkola · szkoły · urodziny · eventy

HĒRA



Bogini małżeństwa

HĒRA

Rodzice

Kronos i Rea

Cechy

zazdrosna, mściwa,
sprawiedliwa

Atrybuty

berło, korona, kukułka,
paw



POSEJDON



Władca mórz i oceanów

POSEJDON

Rodzice

Kronos i Rea

Cechy

okrutny, mściwy, łatwo
wpada w gniew

Atrybuty

trójząb, delfiny



ZĒUS



Władca bogów, bóg piorunów

ZĒUS

Rodzice

Kronos i Rea

Cechy

porywczy, pamiętliwy,
łatwo się zakochuje

Atrybuty

grom, błyskawica,
tarcza Egida, orzeł



HADĒS



Władca krainy zmarłych

HADĒS

Rodzice

Kronos i Rea

Cechy

budzi strach, nikomu nie
pozwala opuszczać
swojego królestwa

Atrybuty

rośliny: cyprys i narcyz,
pies Cerber



ARCHEOLOGICZNE WARSZTATY.PL

przedszkola · szkoły · urodziny · eventy

ΔΕΜΕΤΕΡ



Bogini urodzaju

Rodzice

Kronos i Rea

Cechy

kocha przyrodę,
poważna

Atrybuty

sierp, ziarno, kłosy
zboża, żuraw



ΑΤΕΝΑ



Bogini mądrości

Rodzice

Zeus i Metyda

Cechy

mądra, sprawiedliwa,
pracowita

Atrybuty

tarcza Egida, włócznia,
sowa



ΑΦΡΟΔΥΤΑ



Bogini miłości i piękna

Rodzice

powstała z piany
morskiej

Cechy

łatwo się zakochuje,
knuje intrygi

Atrybuty

jabłko, gołąb, wróbel



ΗΚΕΦΑΙΣΤΟΣ



Boski kowal, bóg rzemiosła

ΗΚΕΦΑΙΣΤΟΣ

Rodzice

Zeus i Hera

Cechy

pracowity, niezbyt
towarzyski, dobry dla
ludzi

Atrybuty

młot, kowadło, obcęgi,
wulkan



ARCHEOLOGICZNE WARSZTATY.PL

przedszkola · szkoły · urodziny · eventy

ΔΕΜΕΤΕΡ



Bogini urodzaju

Rodzice

Kronos i Rea

Cechy

kocha przyrodę,
poważna

Atrybuty

sierp, ziarno, kłosa
zboża, żuraw



ΑΤΕΝΑ



Bogini mądrości

Rodzice

Zeus i Metyda

Cechy

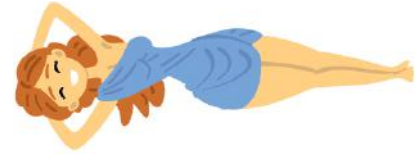
mądra, sprawiedliwa,
pracowita

Atrybuty

tarcza Egida, włócznia,
sowa



ΑΦΡΟΔΥΤΑ



Bogini miłości i piękna

Rodzice

powstała z piany
morskiej

Cechy

łatwo się zakochuje,
knuje intrygi

Atrybuty

jabłko, gołąb, wróbel



ΗΚΕΦΑΙΣΤΟΣ



Boski kowal, bóg rzemiosła

ΗΚΕΦΑΙΣΤΟΣ

Rodzice

Zeus i Hera

Cechy

pracowity, niezbyt
towarzyski, dobry dla
ludzi

Atrybuty

młot, kowadło, obcęgi,
wulkan



ARCHEOLOGICZNE WARSZTATY.PL

przedszkola · szkoły · urodziny · eventy

ARTEMIDA



Bogini łowów i dzikich zwierząt

ARTEMIDA

Rodzice

Zeus i tytanida Latona

Cechy

sprawiedliwa, kocha przyrodę, zsyła bogactwo i sławę

Atrybuty

łuk, strzały, jeleni



ASKLEPIOS



Boski lekarz, bóg zdrowia

ASKLEPIOS

Rodzice

Apollo i nimfa Koronis

Cechy

dobry dla ludzi, pracowity

Atrybuty

wąż, laska, zioła lecznicze



ARES



Bóg wojny

ARES

Rodzice

Zeus i Hera

Cechy

ponury, okrutny, nie przestrzega praw

Atrybuty

miecz, włócznia, jastrząb, sęp



HESTIA



Bogini domów i rodzin

HESTIA

Rodzice

Kronos i Rea

Cechy

mądra, spokojna, łagodna

Atrybuty

plomień z ogniska domowego, pochodnia



ARCHEOLOGICZNE WARSZTATY.PL

przedszkola · szkoły · urodziny · eventy

ARTEMIDA



Bogini łowów i dzikich zwierząt

ARTEMIDA

Rodzice

Zeus i tytanida Latona

Cechy

sprawiedliwa, kocha przyrodę, zsyła bogactwo i sławę

Atrybuty

łuk, strzały, jeleni



ASKLEPIOS



Boski lekarz, bóg zdrowia

ASKLEPIOS

Rodzice

Apollo i nimfa Koronis

Cechy

dobry dla ludzi, pracowity

Atrybuty

wąż, laska, zioła lecznicze



ARES



Bóg wojny

ARES

Rodzice

Zeus i Hera

Cechy

ponury, okrutny, nie przestrzega praw

Atrybuty

miecz, włócznia, jastrząb, sęp



HESTIA



Bogini domów i rodzin

HESTIA

Rodzice

Kronos i Rea

Cechy

mądra, spokojna, łagodna

Atrybuty

plomień z ogniska domowego, pochodnia



ARCHEOLOGICZNE WARSZTATY.PL

przedszkola · szkoły · urodziny · eventy

ĒROS



Bóg miłości

ĒROS

Rodzice

Ares i Afrodyta

Cechy

knuje intrygi, przebiegły,
żartowniś

Atrybuty

łuk, strzały, skrzydła



NIKE



Bogini zwycięstwa

NIKE

Rodzice

Tytan Pallas i bogini
Styks

Cechy

sprawiedliwa, mądra

Atrybuty

skrzydła, gałązka oliwna,
wieniec na głowie



DIONIZOS



Bóg wina i radości

DIONIZOS

Rodzice

Zeus i Semele

Cechy

wesoły, hojny, okrutny,
mściwy

Atrybuty

długi kij opleciony
winoroślą, wino, kozioł



HERMES



Boski postaniec, bóg handlarzy

HERMES

Rodzice

Zeus i nimfa Maja

Cechy

uczynny, wesoły,
pracowity, żartowniś

Atrybuty

sandały ze skrzydłami,
kij Kaduceusz



ARCHEOLOGICZNE WARSZTATY.PL

przedszkola · szkoły · urodziny · eventy

ĒROS



Bóg miłości

ĒROS

Rodzice

Ares i Afrodyta

Cechy

knuje intrygi, przebiegły,
żartowniś

Atrybuty

łuk, strzały, skrzydła



NIKE



Bogini zwycięstwa

NIKE

Rodzice

Tytan Pallas i bogini
Styks

Cechy

sprawiedliwa, mądra

Atrybuty

skrzydła, gałązka oliwna,
wieniec na głowie



DIONIZOS



Bóg wina i radości

DIONIZOS

Rodzice

Zeus i Semele

Cechy

wesoły, hojny, okrutny,
mściwy

Atrybuty

długi kij opleciony
winoroślą, wino, kozioł



HERMES



Boski postaniec, bóg handlarzy

HERMES

Rodzice

Zeus i nimfa Maja

Cechy

uczynny, wesoły,
pracowity, żartowniś

Atrybuty

sandały ze skrzydłami,
kij Kaduceusz



ARCHEOLOGICZNE WARSZTATY.PL

przedszkola · szkoły · urodziny · eventy

PAN



Bóg lasów, pól i stad zwierząt

PAN

Rodzice

Hermes i nimfa Dryope

Cechy

kocha przyrodę,
się zakochuje

Atrybuty

instrument fletnia Pana,
wieniec, kij pasterski



PERSEFONA



Bogini opiekunka dusz zmarłych

PERSEFONA

Rodzice

Zeus i Demeter

Cechy

kocha przyrodę,
łagodna, mądra

Atrybuty

owoc granatu, kwiat:
narcyz



PAN



Bóg lasów, pól i stad zwierząt

PAN

Rodzice

Hermes i nimfa Dryope

Cechy

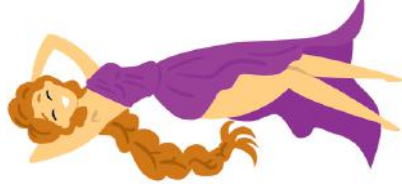
kocha przyrodę, łatwo
się zakochuje

Atrybuty

instrument fletnia Pana,
wieniec, kij pasterski



PERSEFONA



Bogini opiekunka dusz zmarłych

PERSEFONA

Rodzice

Zeus i Demeter

Cechy

kocha przyrodę,
łagodna, mądra

Atrybuty

owoc granatu, kwiat:
narcyz



ARCHEOLOGICZNE WARSZTATY.PL

przedszkola · szkoły · urodziny · eventy